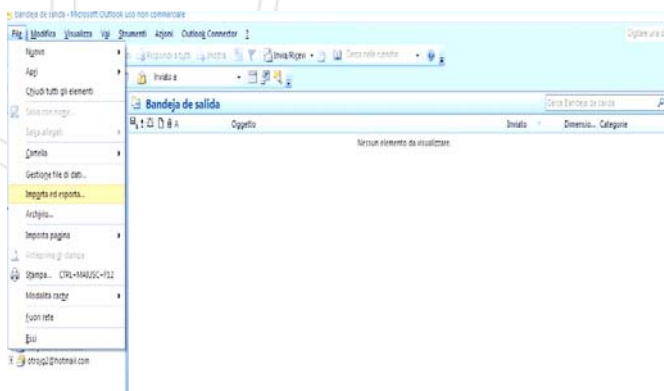


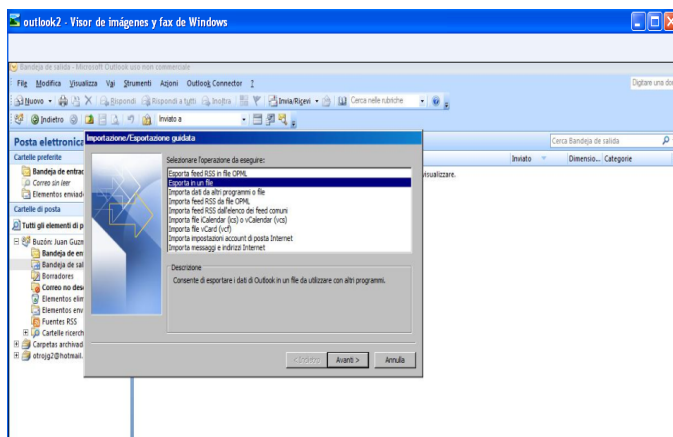
encuestafacil.com

Importare dati a “Miei Tabulati” da un archivio outlook

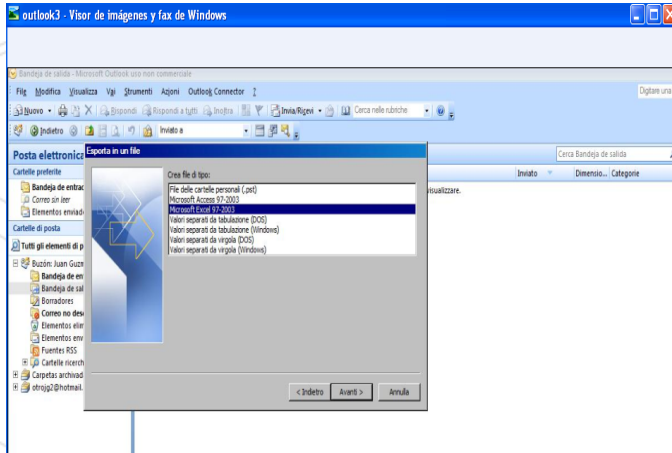


1 – Aprire Microsoft Outlook

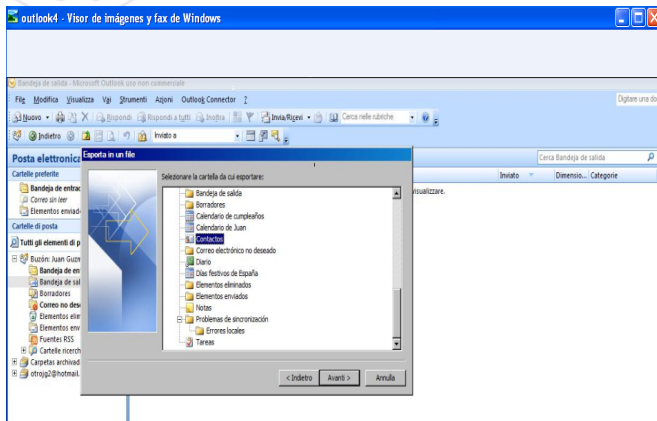
- Andare a archivio
- Esportare catalogo



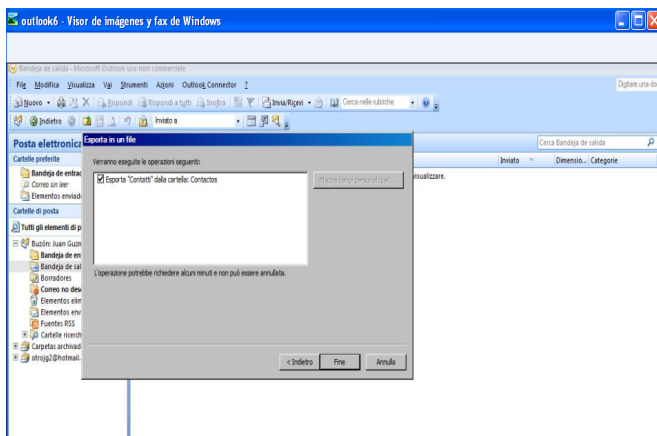
2 –Selezionare “archivio di testo
valori separati da virgola” e cliccare
su esportare



3 –Selezionare il destino dove l'archivio deve essere posizionato



4 –Selezionare i campi che si vuole far apparire nell'archivio che si sta creando e cliccare su fine.



5 –Apparira' un messaggio di conclusione e l'archivio si trovera' nel luogo selezionato anteriormente